

# 台風説明会

## 平成22年台風第4号

台風第4号は11日09時現在、対馬市の西北西約120km、北東に毎時30km、中心気圧990hPa、中心付近の最大風速25m/s、中心の南東側370km以内、北西側220km以内では風速15m/s以上の強い風が吹いています。12日には西日本に接近または上陸するおそれがあります。

予報円の中心を進んだ場合、台風第4号は、12日朝には兵庫県に最も接近する見込みです。

台風の接近に伴い、1時間に50ミリの非常に激しい雨や、竜巻等の激しい突風のおそれがあります。

平成22年8月11日11時00分

神戸海洋気象台

## 予報円の中心を通る場合(11日06時現在)

### [兵庫県南部]

#### ・予想される雨量

11日12時から12日12時までの24時間  
70ミリ 多い所150ミリ (1時間最大:50ミリ)

#### ・予想される最大風速

11日22時頃から強風域に入り、最接近は12日07時頃、  
12日16時頃強風域を抜ける見込み  
最大風速は、南の風 陸上:12m/s、海上:15m/s

#### ・予想される波の高さ

11日夕方から12日にかけて  
最大 1.5メートル (淡路島南部:うねりを伴って2メートル)

#### ・高潮について

TP上120センチ前後(高潮注意報基準:120センチ)

#### ・暴風域に入る可能性

暴風域はない

最新の台風情報をご利用下さい。

## 予報円の中心を通る場合(11日06時現在)

### [兵庫県北部]

#### ・予想される雨量

11日12時から12日12時までの24時間  
60ミリ 多い所120ミリ (1時間最大:50ミリ)

#### ・予想される最大風速

11日23時頃から強風域に入り、最接近は12日08時頃、  
12日16時頃強風域を抜ける見込み

最大風速は、南の風 陸上:15m/s、海上:20m/s

(非常に強くの時間帯:12日未明から昼前)

#### ・予想される波の高さ

12日明け方から昼過ぎにかけて  
最大 4メートル

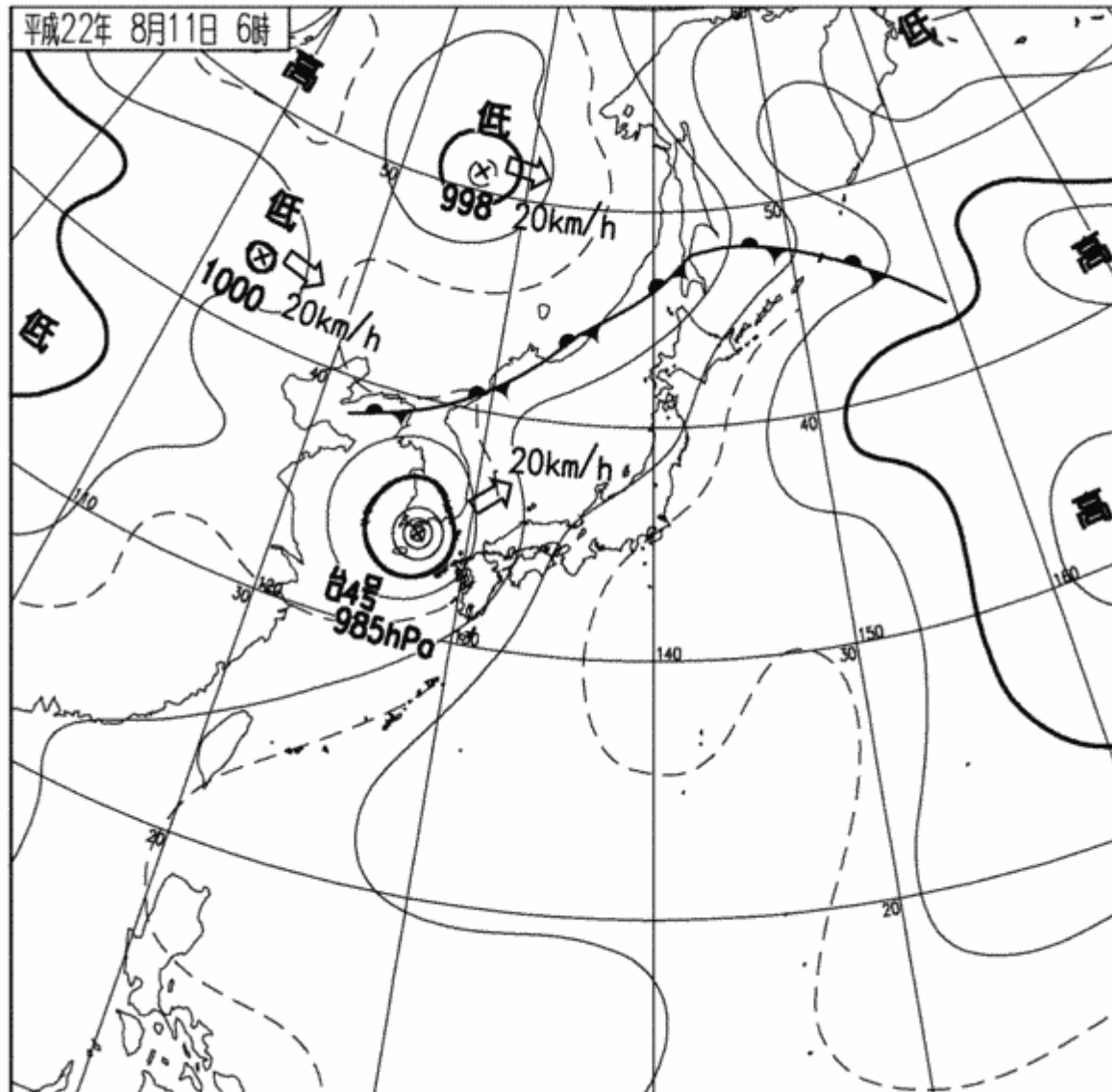
#### ・高潮について

TP上70センチ前後(高潮注意報基準:70センチ)

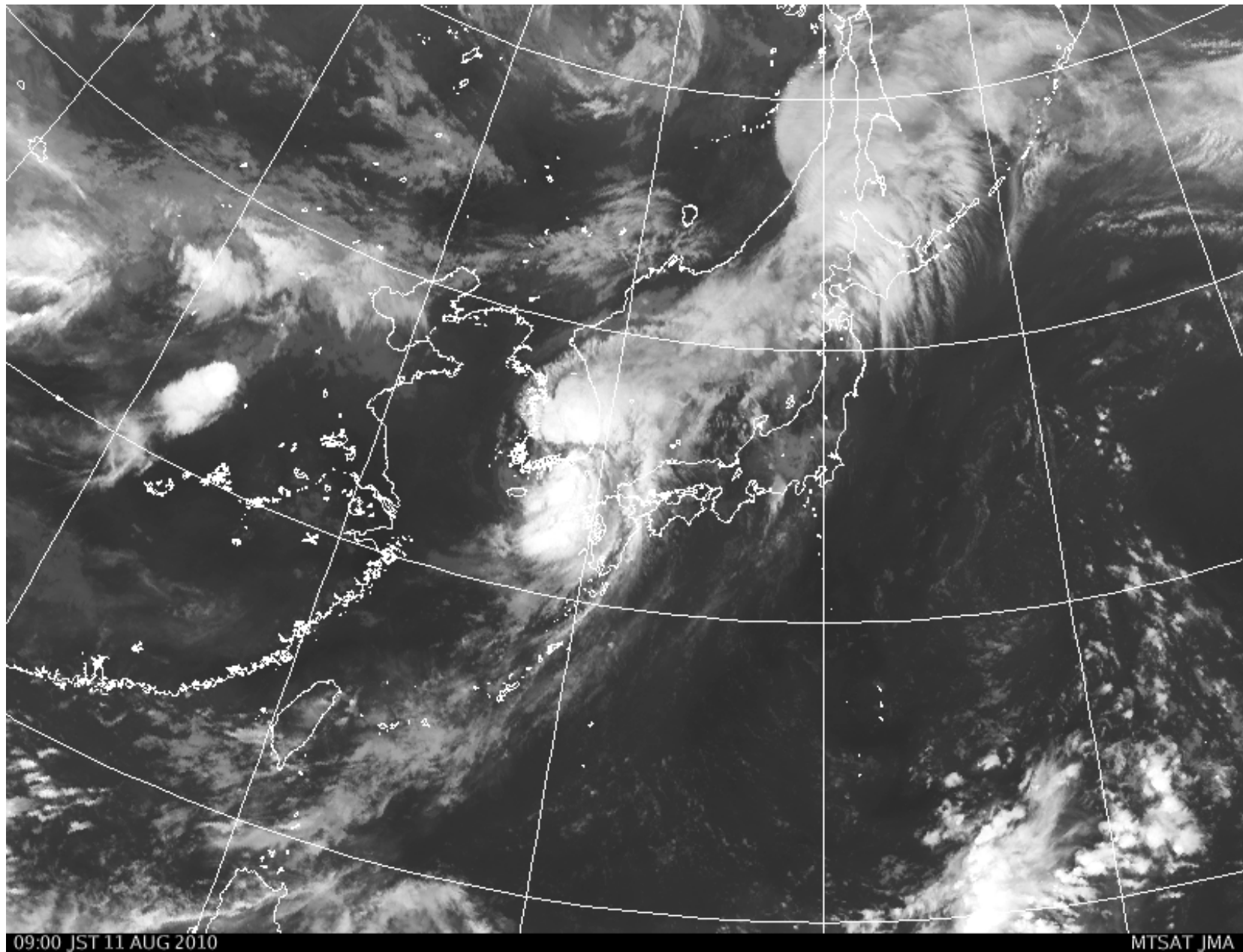
#### ・暴風域に入る可能性

暴風域はない

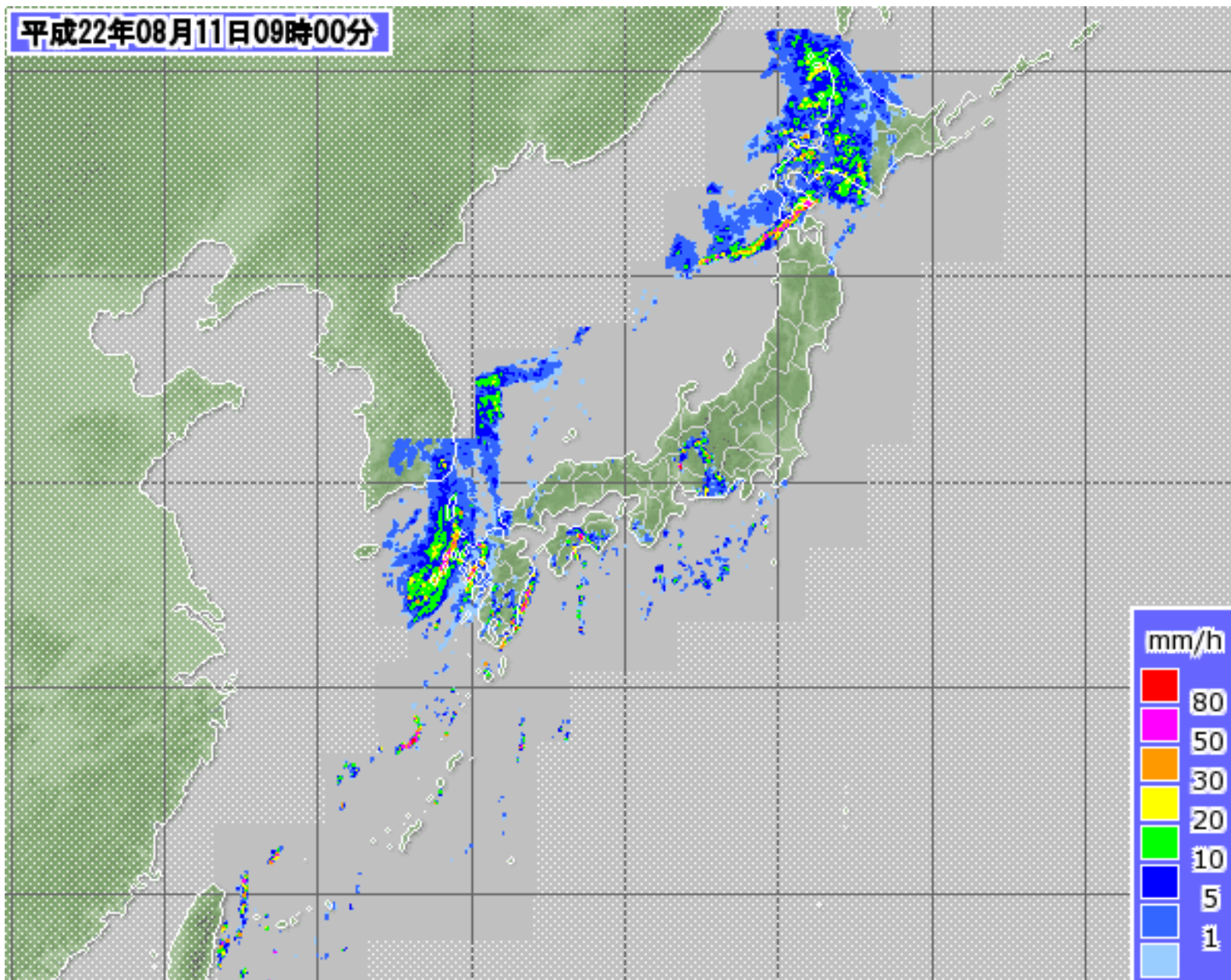
最新の台風情報をご利用下さい。



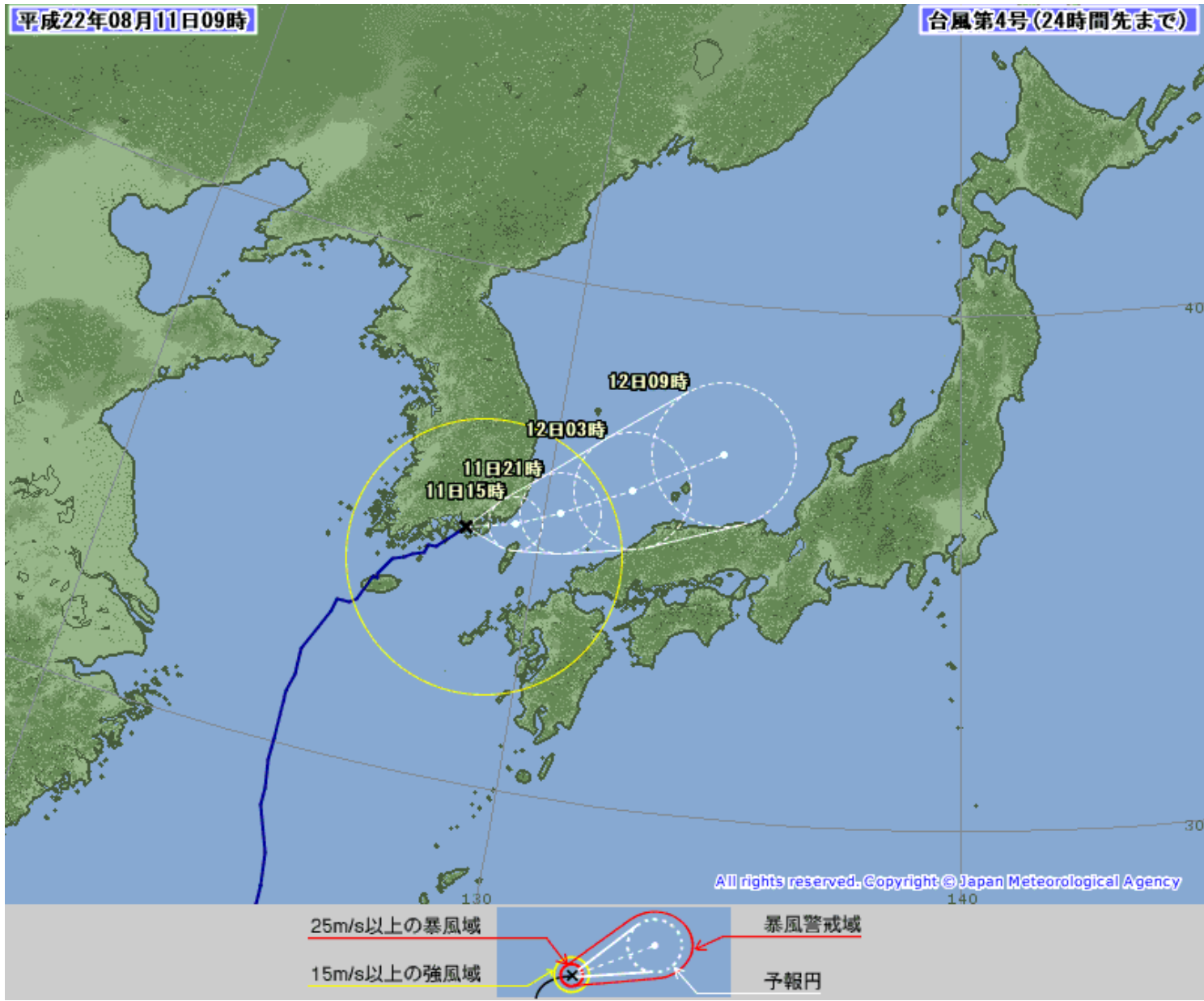
8月11日6時の地上天気図



8月11日09時の衛星雲画像(赤外画像)



8月11日09時のレーダー画像



台風第4号進路予想(8月11日09時)

台風第4号 平成22年08月11日09時45分 発表

<11日09時の実況>

大きさ：-

強さ：-

存在地域 対馬市の西北西 約120km

中心位置 北緯 34度50分( 34.8度)

(ほぼ正確)東経128度10分(128.2度)

進行方向・速さ 北東 30km/h(15kt)

中心気圧 990hPa

中心付近の最大風速 25m/s(50kt)

最大瞬間風速 35m/s(70kt)

15m/s以上の強風半径 南東側 370km(200NM)

北西側 220km(120NM)

<11日21時の予報>

強さ：-

存在地域 下関市の北北西 約170km

中心位置 北緯 35度25分( 35.4度)

東経130度20分(130.3度)

進行方向・速さ 東北東 20km/h(12kt)

中心気圧 990hPa

中心付近の最大風速 25m/s(50kt)

最大瞬間風速 35m/s(70kt)

予報円半径 90km(50NM)

<12日09時の予報>

強さ：-

存在地域 山陰沖

中心位置 北緯 37度00分( 37.0度)

東経134度05分(134.1度)

進行方向・速さ 東北東 30km/h(17kt)

中心気圧 990hPa

中心付近の最大風速 25m/s(50kt)

最大瞬間風速 35m/s(70kt)

予報円半径 160km(85NM)

<13日09時の予報>

強さ：-

存在地域 襟裳岬の南 約130km

中心位置 北緯 40度40分( 40.7度)

東経143度10分(143.2度)

進行方向・速さ 東北東 35km/h(20kt)

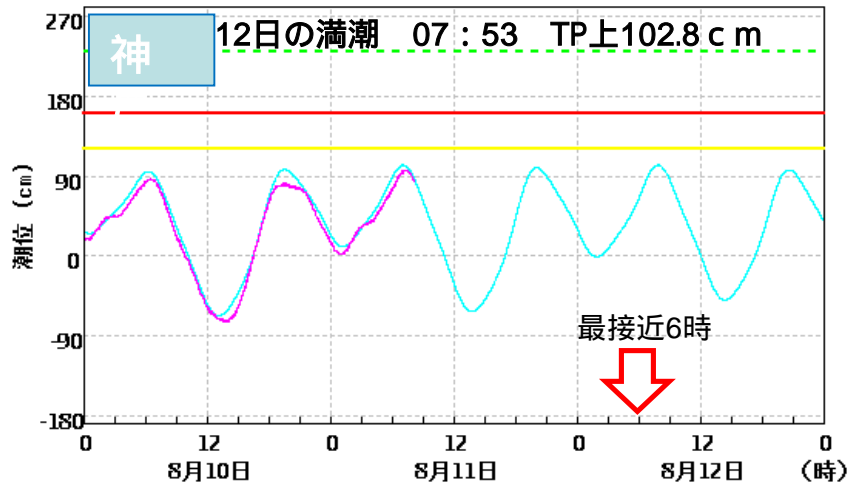
中心気圧 992hPa

中心付近の最大風速 23m/s(45kt)

最大瞬間風速 35m/s(65kt)

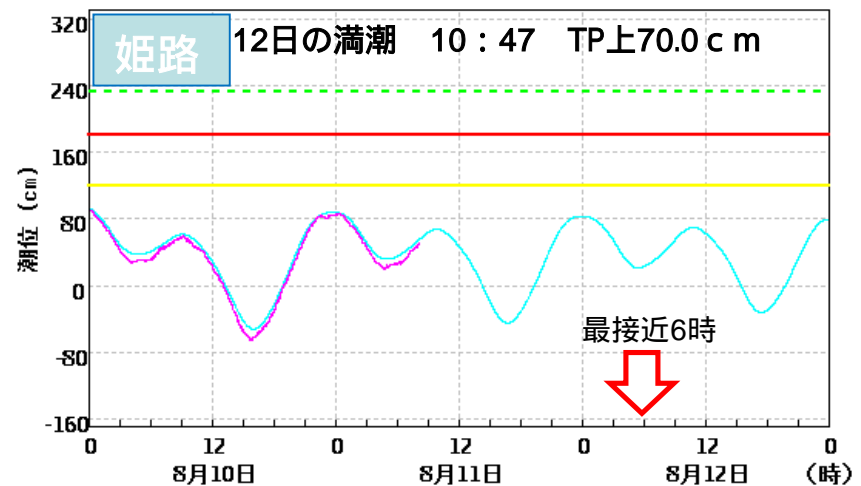
予報円半径 330km(180NM)

# 潮位の状況 (8月10~12日)



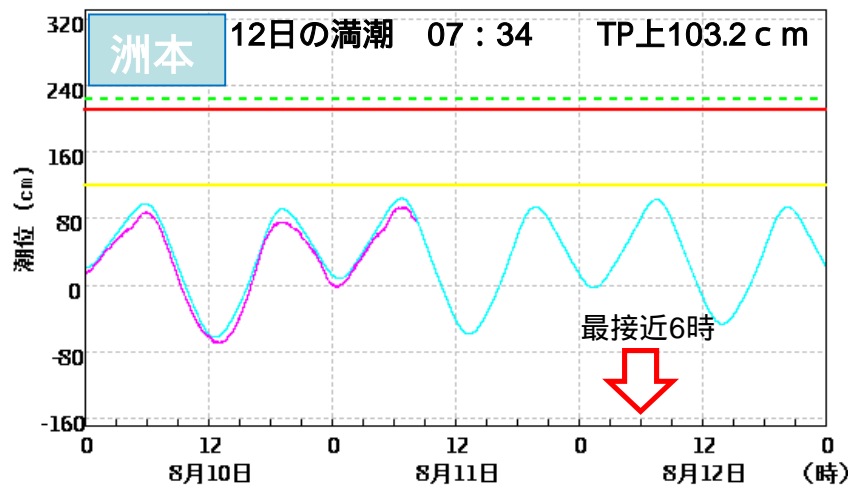
All rights reserved. Copyright © Japan Meteorological Agency

実際の潮位 天文潮位 過去最高潮位 (230cm:1981年09月16日14時10分:第2室戸台風)  
高潮注意報基準 高潮警報基準



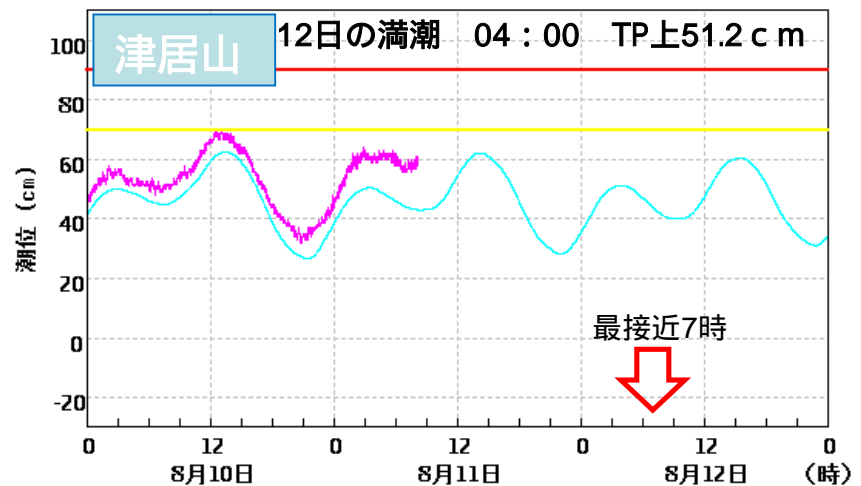
All rights reserved. Copyright © Japan Meteorological Agency

実際の潮位 天文潮位 過去最高潮位 (232cm:2004年08月30日23時51分:台風第16号)  
高潮注意報基準 高潮警報基準



All rights reserved. Copyright © Japan Meteorological Agency

実際の潮位 天文潮位 過去最高潮位 (224cm:1981年09月16日12時45分:第2室戸台風)  
高潮注意報基準 高潮警報基準



All rights reserved. Copyright © Japan Meteorological Agency

実際の潮位 天文潮位 過去最高潮位  
高潮注意報基準 高潮警報基準

# 台風第4号に関する予想（予報円の中心を通った場合）

		8月11日(水)						8月12日(木)						8月13日(金)					
		朝	昼前	昼過ぎ	夕方	夜のはじめ頃	夜遅く	未明	明け方	朝	昼前	昼過ぎ	夕方	夜のはじめ頃	夜遅く	未明	明け方	朝	昼前
時間		6~9	9~12	12~15	15~18	18~21	21~24	0~3	3~6	6~9	9~12	12~15	15~18	18~21	21~24	0~3	3~6	6~9	9~12
台風	北部									← 最接近 →									
	南部							← 強風域に入る時間帯 →											
風	北部				陸: 12m/s、海: 15m/s			陸: 15m/s、海: 20m/s					陸: 12m/s、海: 15m/s						
	南部							陸: 12m/s、海: 15m/s											
波	北部			2メートル				3メートル		4メートル			3メートル						
	南部							1.5メートル (淡路島2メートル)											
潮位	津居山		満潮 14:28					満潮 4:00					満潮 15:28						
	姫路						満潮 23:52				満潮 10:47								
	神戸					満潮 20:06				満潮 07:53				満潮 20:39					
	洲本					満潮 19:48				満潮 07:34				満潮 20:20					
雨量	北部						1時間 30ミリ	1時間 50ミリ		1時間 30ミリ				12日12時までの24時間予想雨量: 120ミリ					
	南部						1時間 30ミリ	1時間 50ミリ		1時間 30ミリ				12日12時までの24時間予想雨量: 150ミリ					
瀬戸内	風	← 南又は南西: 30kt →		← 南又は南西: 40KT(豊後水道) →				← 南又は南 →											
	波	← 2m →																	
四国沖北部	風	← 南又は南西: 30kt →				← 南又は南西: 35KT →				← 南又は南西: 30kt →									
	波	← 3m →				← 4m →				← 3m →									
四国沖南部	風																		
	波																		

この予想は8月11日06時における見通しであり、台風の進路によっては予想が変更になる場合がありますので、最新の台風情報などで確認して下さい。

## まとめ

台風第4号は、12日にかけて日本海を東北東に進む。  
12日未明から昼前に かけて風が非常に強くなり、  
海上ではしけるおそれ。

台風の接近で暖湿気入り、大気の状態が非常に不安定。

南部を中心に11日夜遅くから局地的に雷を伴って激しい雨。

12日は台風を取り巻く雨雲がかかり、明け方から昼前にかけて  
1時間に50ミリの非常に激しい雨となるおそれ。

竜巻などの激しい突風にも注意が必要です。

大潮期間、潮位が高い。台風の接近で潮位がさらに高くなる。

### 【防災上の留意事項】

土砂災害や浸水害、河川の増水やはん濫  
強風、高波、高潮、  
落雷、竜巻 などの激しい突風