

回 答 書

入札に関するの質問につき、下記のとおり回答します。

質問書提出期限日 平成22年1月18日

篠山市長 酒井 隆明

(担当者) 総務部 管財契約課 契約係

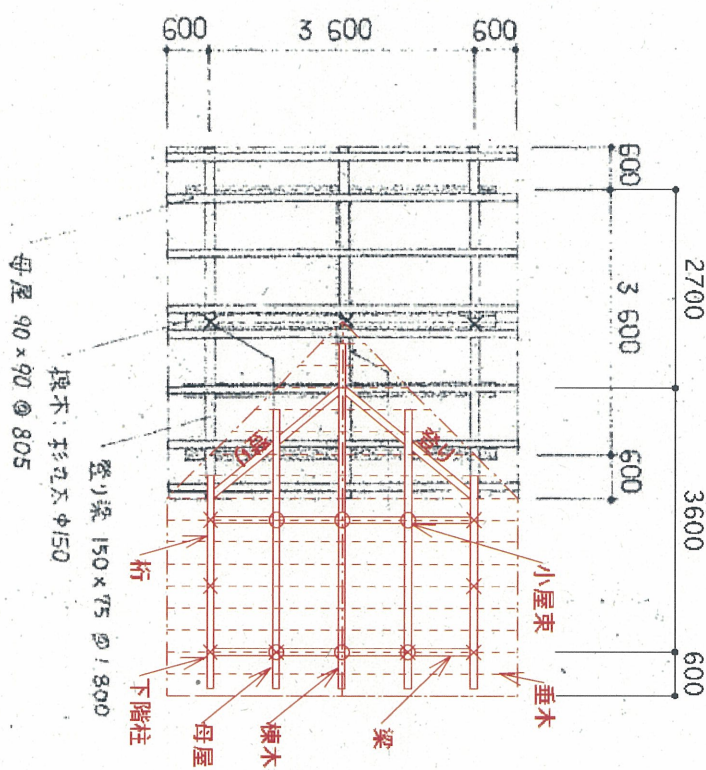
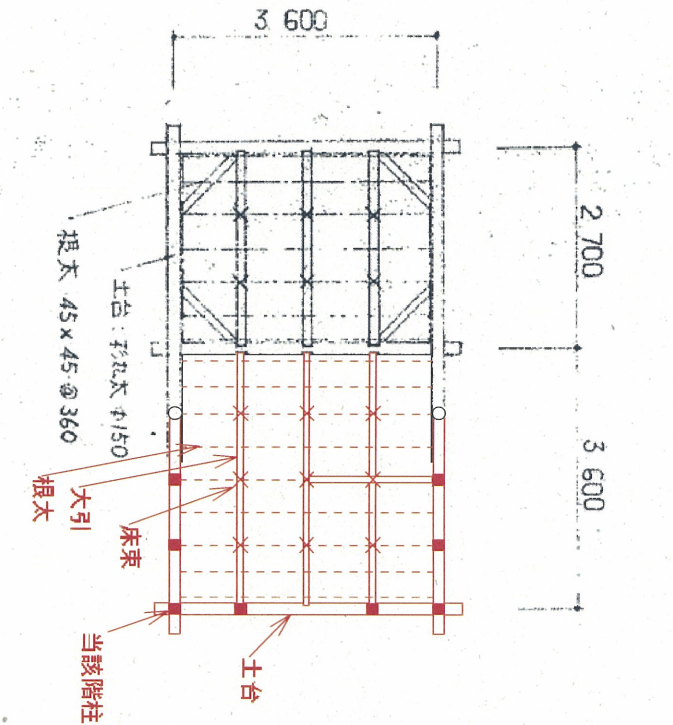
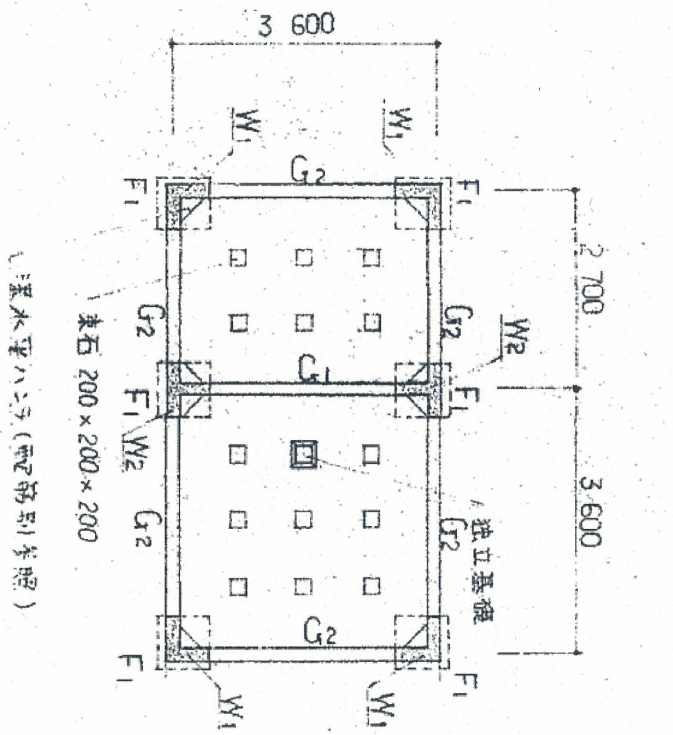
TEL 079-552-1111(内線 354) FAX 079-552-5665

工事名等 篠ま農(工)第4号
平成21年度 市単独事業 遠方キャンプ場 改修工事

質 問	回 答
1.明細A-4構造材273.9m2とありますが、屋根だけでも606.7m2になると思います。606.7m2と考えて宜しいでしょうか。	273.9m2です。既存部カバー工法の下葺き分は明細A-5に含まれます。質問No.2参照。
2.明細A-5既設カバー工法の下葺きは、アスファルトルーフィングと野地構造用合板と考えて宜しいでしょうか。	その通りです。
3.ユニットバス・ミニキッチン参考メーカー、品番はありますか？	第1回目回答書 質問No.26参照。
4.AD-1姿図を教えてください。(ガラス・パネルの大きさ)	窓無しです。
5.木工事内訳書の樹種と特記仕様書の樹種が違いますがどちらが正しいですか？	内訳書の樹種が正です。
6.仕上表1 梁150×75とありますがどの部位のことでしょうか？ また参考構造図はありますか？	追加図面『S-01』を参照してください。
7.ガスの供給業者は決定していますか？	未定です。
8.グラスウール、ウレタンフォームの密度を教えてください。	グラスウールは10K。ウレタンフォームは25kg/m3です。
9.コンセントの員数が明細と図面と異なります、どちらを優先しますか？	明細が正です。ガス給湯器コンセントを含みます。質問No.10参照。
10.ガス給湯器に防水コンセントは不要ですか？	必要です。

11.既存部配線は露出配線でしょうか、内部凹凸合わせでステップ止めですか？ 立ち下がりのみ、メタルモール使用ですか？	ステップ止めのみです。
12.計器取付は木製計器板でよろしいか？	その通りです。
13.ガス給湯器用のコンセントは不要ですか？	質問No.10参照。
14.ユニットバス用換気扇のスイッチは不要ですか？	想定ユニットバス品番は自然換気対応ですので、換気扇スイッチは不要です。
15.E03図に記載の分電盤よりジョイントボックスへのVVF5.5-3Cについて説明をお願いします。	第1回目回答書 質問N0.4参照。アース対応部です。

注意： 質問の回答に対する再質問について期間は設定しませんがなるべく早く行ってください。なお、再回答の時期により回答が出来ない場合も有ります。



※黒: 既存部、赤: 増築部を示す。

特記事項

- ・コンクリート(圧縮強度) $f_{cs} = 18.0 \text{ N/mm}^2$
- ・鉄筋 $f_{ts} = 400 \text{ N/mm}^2$
- ・梁上主筋は直交梁に平行に配筋

基礎伏図 S-110A

床伏図 S-110B

小屋伏図 S-110C

配筋詳細図 1.30

