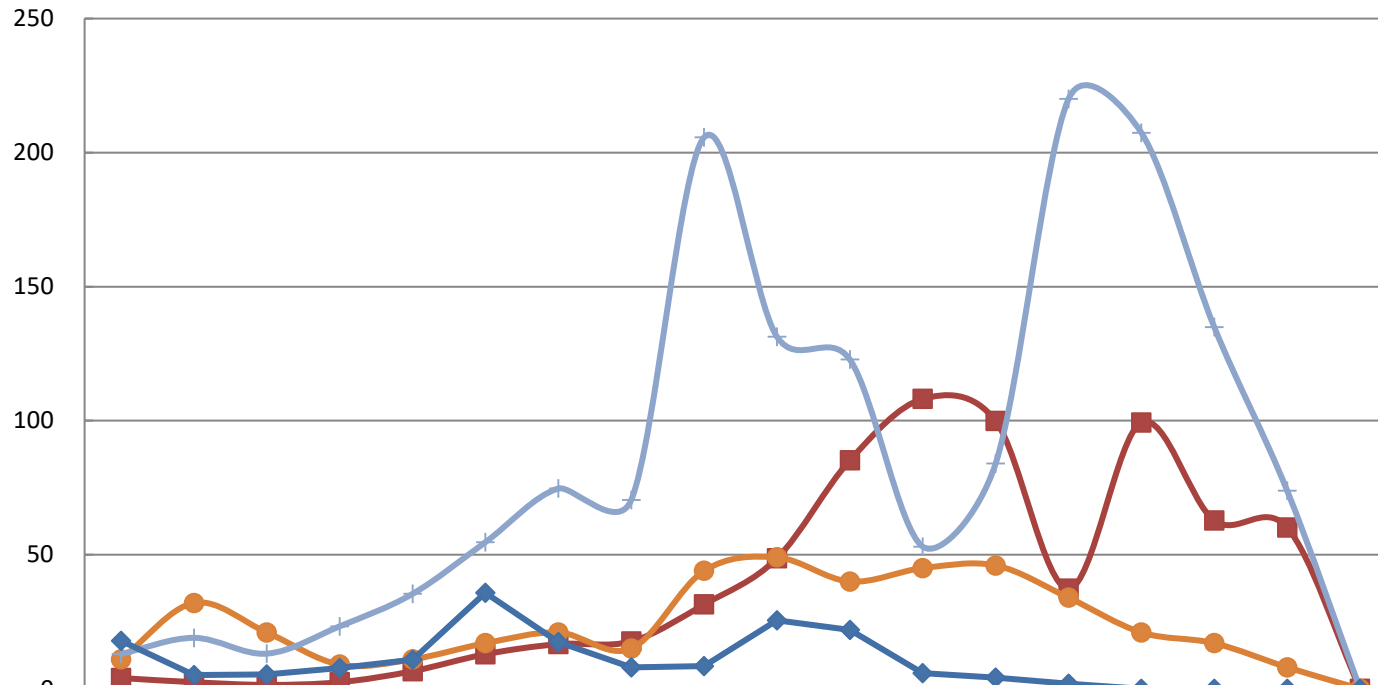


(匹) 頭数



| | 7/5 | 7/12 | 7/19 | 7/26 | 8/2 | 8/9 | 8/16 | 8/23 | 8/30 | 9/6 | 9/13 | 9/20 | 9/27 | 10/4 | 10/11 | 10/18 | 10/25 | 11/3 | |
|---------|-----|------|------|------|-----|-----|------|------|------|-----|------|------|------|------|-------|-------|-------|------|-----|
| ■ 平成30年 | 4 | 2 | 1 | 2 | 7 | 13 | 17 | 18 | 31 | 49 | 85 | 108 | 100 | 37 | 99 | 63 | 60 | 0 | (匹) |
| ● 平成29年 | 11 | 32 | 21 | 9 | 11 | 17 | 21 | 15 | 44 | 49 | 40 | 45 | 46 | 34 | 21 | 17 | 8 | 0 | (匹) |
| + 平成28年 | 13 | 19 | 13 | 23 | 35 | 55 | 75 | 70 | 206 | 131 | 123 | 53 | 84 | 220 | 207 | 135 | 74 | 0 | (匹) |
| ◆ 平成27年 | 18 | 5 | 5 | 8 | 11 | 36 | 17 | 8 | 8 | 26 | 22 | 6 | 4 | 2 | 0 | 0 | 0 | 0 | (匹) |

ハスモンヨトウの発生状況(丹波篠山市内平均数)